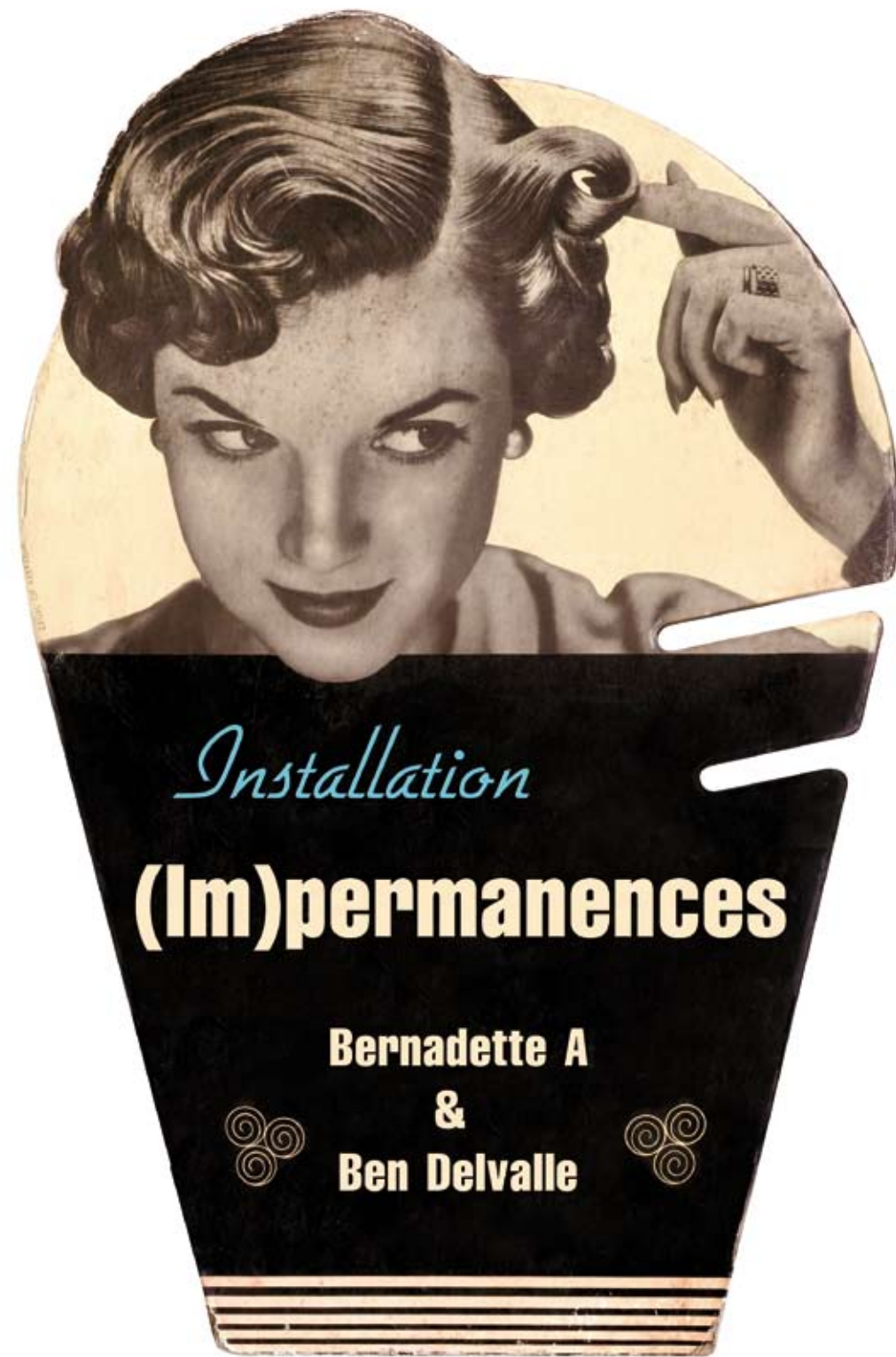


Installation **(Im)permanences**



COMPAGNIE ZAOUIM



C'est quoi l'amour ?

On en parle, on l'écrit, on le chante, on le met sous un cadre, on le rêve, on le cherche dans un livre, on le trouve dans un film, on l'analyse sur un divan, on le met à l'épreuve, on le noie dans l'alcool, on le piétine de colère, on le tait, on le hurle...

C'est bien qu'il y a encore quelque chose à en dire...

Il dit ce qui délivre, il dit ce qui tourmente. Il dit les empreintes du passé, il dit les désirs du futur. Il dit ce qui nous constitue, il dit ce qui échappe et qu'on invente : l'impermanence.

A partir d'un questionnaire, inspiré des Fragments d'un discours amoureux de Roland Barthes, Bernadette Gruson a collecté, auprès d'un public varié, des « fragments d'intime » que vous êtes invités à découvrir en vous installant sous des casques à permanente.

(Im)permanences, c'est la permanence de l'amour mêlée à l'impertinence des amoureux.

Conception et mise en plis : Bernadette Gruson

Conception, musiques et mise en Son : Ben Delvalle

Ergonomie et bigoudis électroniques : Alain Le Béon et Matthieu Virot

Coproduction : Le Tadem Douai/Arras - Hippodrome, Scène Nationale de Douai

Avec le soutien de la DRAC Nord/Pas-de-Calais et du Conseil Régional du Nord.



L'installation

L'installation permanente est composée de six casques chacun inspirés de fragments de Roland Barthes (*L'enlèvement*, *Lettres et mots d'amour*, *La rupture*, *La solitude*, *Le manège*, *Les conditionnements*), et de la cabine *Retentissements*, inspirée elle aussi du fragment du même nom, elle permet au public de déposer à son tour ses propres impressions et souvenirs.

Un septième casque dit de « territoire » peut s'ajouter à l'installation permanente. Il sera élaboré selon le même processus, en proposant des interviews sur le territoire du lieu d'accueil de l'installation. Le montage de cette matière récoltée fera l'objet de la création de ce casque supplémentaire.

Les casques sont installés dans le hall du lieu d'accueil, ou tout autre espace de passage propice au public. Ils sont en accès libre.

Une personne de la compagnie peut être présente, comme hôte ou hôtesse, si besoin les soirs de spectacles, ou jours d'affluence pour veiller à la bonne circulation du public de casque en casque.

La diffusion se déclenche par un simple clic sur un bouton presseur.

Le format est le même pour chaque casque : 5 minutes.

Enregistrer

Enregistrer ce que les gens ont à dire, entre souvenirs, anecdotes et impressions pris au vif. Cette matière, concrète et singulière, de « mémoire » servira ensuite à l'écriture sonore de chaque casque.

L'entretien est de 40 minutes maximum.

Un questionnaire, élaboré à partir des Fragments d'un discours amoureux de Roland Barthes, sert de cadre et de fil conducteur, et sera le même pour toutes et tous.



Diffuser

Tout comme l'amour, une permanente ne dure pas sans soins réguliers.

Heureusement il y a le salon de coiffure, où les langues se délient au fur et à mesure que les cheveux se démêlent. Avec (Im)permanences, le temps d'une permanente, l'amour est sous le casque.

C'est pourquoi ces paroles singulières glanées auprès de personnes différentes et étrangères les unes aux autres, nous souhaitons les diffuser dans des casques à permanente pour en faire sentir toute la permanence et l'impertinence.

Etre seul(e) sous ce casque à écouter, comme un secret, ces fragments de discours amoureux, ces fragments de solitude, fragments d'intime tout simplement.

Mise en perspective

Ce travail s'inscrit dans la continuité de la création du spectacle AbaTToir, solo écrit, joué et mis en scène par Bernadette Gruson, création sonore composée et développée par Ben Delvalle.

De la rencontre d'(Im)permanences avec la Compagnie de l'Oiseau Mouche est né Pièce montée. Pièce littéralement montée à partir des fragments amoureux recueillis à Roubaix.

www.oiseau-mouche.org/spectacles/piece-montee



Montage et écriture sonore

Ben Delvalle, compositeur et créateur sonore également présent sur AbaTToir, s'empare alors des interviews pour en extraire le sensible.

Le montage suit des règles, un cahier des charges établi avec Bernadette Gruson . Le format est fixé à 5 minutes, comme pour un tour de manège, un slow en tête à tête. C'est un tunnel sonore qui happe et vous abandonne avec vous même dès la sortie.

Les paysages sonores et les voix s'entremêlent poétiquement sur des musiques originales. Le casque est habité de voix qui se réunissent autour d'un fragment. D'autre part, les enregistrements tirés de la cabine « Retentissements » servent à alimenter le casque de « territoire » quand la cabine est installée en amont.

Pour chaque casque et donc chaque fragment, Ben Delvalle a composé des musiques en relation avec le sujet.

Les musiques suivent l'esthétique des casques et sont élaborées pour la plupart dans l'esprit de la Muzak (musique d'ascenseur), comme pour souligner cette attente lascive que le casque à permanente et le salon de coiffure imposent naturellement.

D'autres musiques semblent venir chatouiller nos souvenirs musicaux tout en restant à l'arrière plan, mettant en relief l'ensemble des voix et autres sons.





Contacts

Anne Delmotte / Administratrice de production
06 63 59 23 97 - anne.delmotte@filage.fr

Bernadette Gruson / Metteure en scène
06 09 51 88 55 - compagnie.zaoum@gmail.com

Samuel Allain / Régie Générale
06 07 42 48 75 - sam.allain@gmail.com

www.ciezaoum.fr